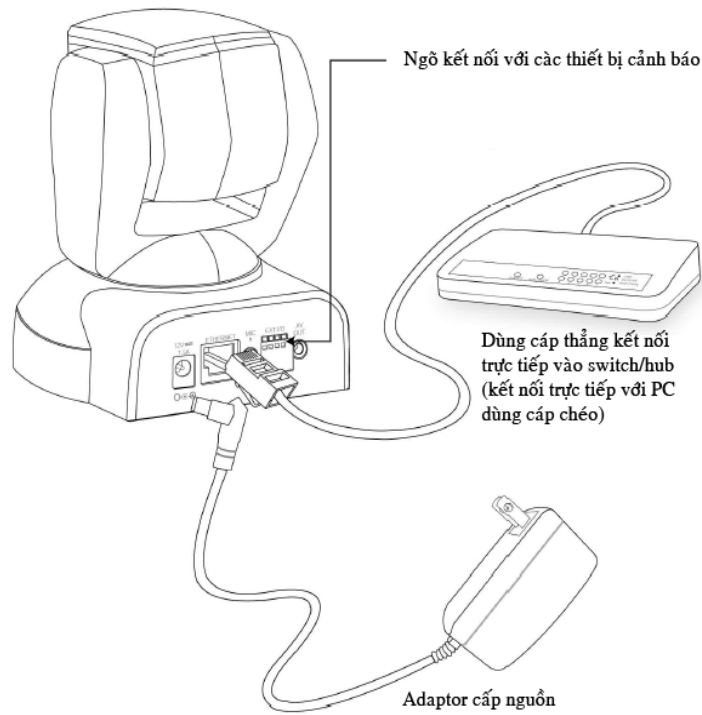
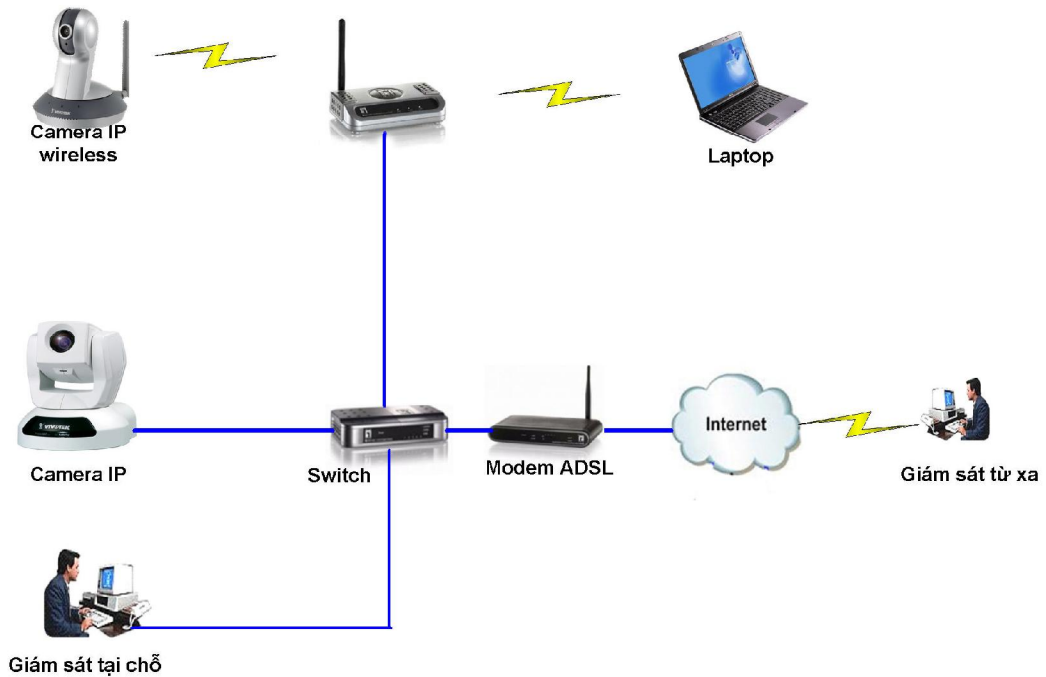


CÔNG CỤ DÒ TÌM ĐỊA CHỈ CAMERA INSTALLATION WIZARD

I. KẾT NỐI VỚI CAMERA:



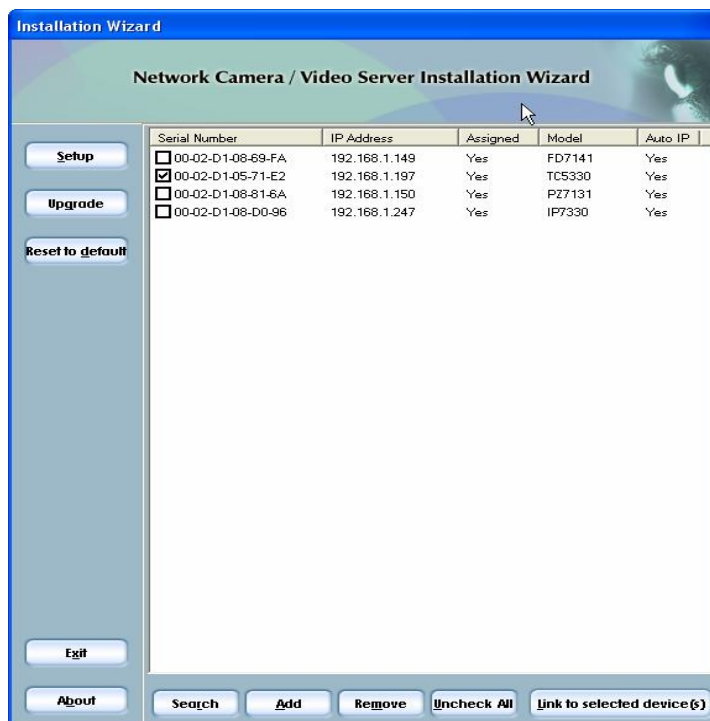
NETWORK CAMERA SOLUTION



- Chỉ cần cấp nguồn và cắm cáp mạng (cáp thẳng) nối trực tiếp vào mạng (switch). Nếu kết nối trực tiếp với máy tính thì dùng cáp chéo. Kết nối với camera theo một trong cách sau:

Cách 1: Sử dụng phần mềm Installation Wizard (CDROM\Utility\installation wizard\setup.exe) kèm theo để dò tìm địa chỉ IP của camera. Sau khi cài đặt thì trên desktop có biểu tượng Installation Wizard hoặc Installation Wizard 2. Click đôi biểu tượng đó. Điều này chỉ thực hiện được khi trong mạng dịch vụ DHCP server (thường trong router ADSL có chức năng này hoặc máy server chạy dịch vụ DHCP).

Installation Wizard: sau đó click chọn Camera và click nút **Link to selected to device(s)**.



Mục setup: cho phép thiết lập những thông tin ban đầu của camera

+ Host name:

+ Ngày giờ.

+ Những thông số về mạng như địa chỉ IP, tên nhận dạng mạng không, . . .

Mục Upgrade: cho phép cập nhật firmware của camera

Reset to default: đưa camera về trạng thái mặc định của nhà sản xuất.

Installation wizard

The screenshot shows the 'Network Camera / Video Server Installation Wizard' interface. It includes a 'Previous' button, an 'Upgrade' button, and a table of system information. Below the table is a 'Package Information' section with several checked items. At the bottom, there is a file selection dialog for '\$RECYCLE.BIN' and a 'Selected package:' field.

Name	Value	Status
MAC Address	00-02-D1-05-71-E2	OK
Firmware version	TCS330-VVTK-0100a	OK
Web page version	TCS330-VVTK-0100a	OK
Supported script version	0202a	OK
Supported language	English	OK

Package Information

- Firmware version N/A
- Supported script version N/A
- Web page version N/A
- Script version N/A
- Viewer plugin version N/A
- Upgrade plugin version N/A
- Supported language N/A

Locate the firmware to upgrade

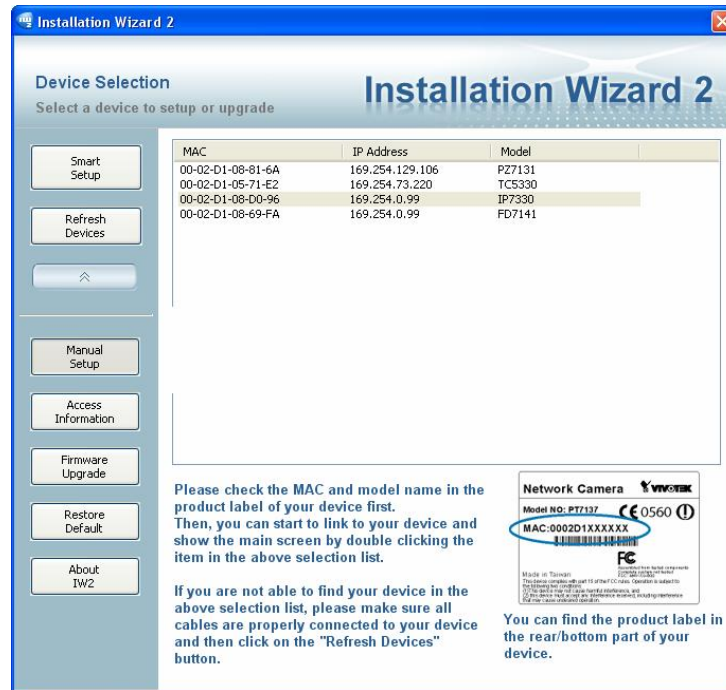
\$RECYCLE.BIN

Selected package:

Chọn nơi lưu trữ firmware

Chọn firmware tương ứng với camera

Installation Wizard 2: chọn camera bằng cách click đôi vào camera tương ứng.



Mục setup: cho phép thiết lập những thông tin ban đầu của camera

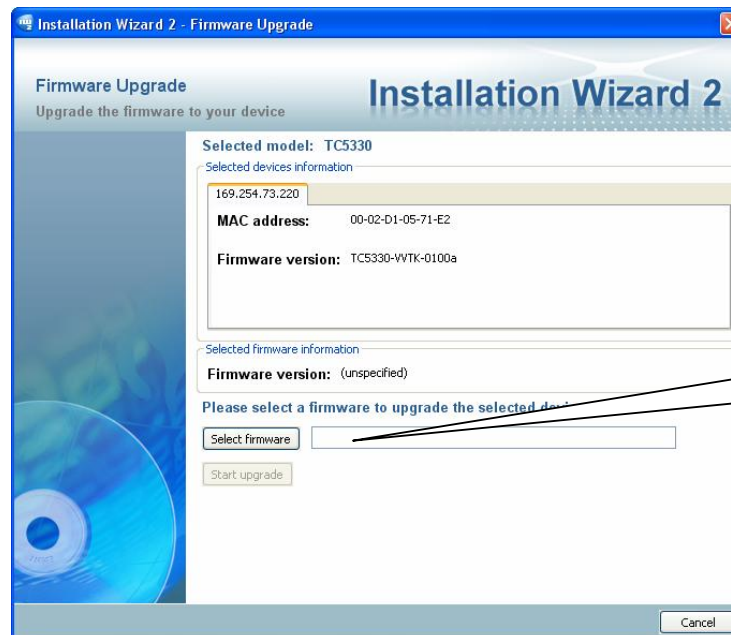
+ Host name, mật khẩu, DDNS, . . .

+ Ngày giờ.

+ Những thông số về mạng như địa chỉ IP, tên nhận dạng mạng không, . . .

Mục Firmware Upgrade: cho phép cập nhật firmware của camera.

Restore default: đưa camera về trạng thái mặc định của nhà sản xuất.



Cách 2: Dùng trình duyệt Web để logon (địa chỉ mặc định 192.168.0.99). Nhưng trước tiên phải định địa chỉ của PC như sau 192.168.0.xxx (xxx: là con số từ 1-254, không trùng với địa chỉ host khác trong mạng và 99).

- + Vào Start\setting\control panel\ Network connection:
- + Click phải vào biểu tượng của nối mạng, chọn properties.



- + Chọn mục Internet Protocol (TCP/IP), click properties.
- + Sau đó nhập địa chỉ PC, subnet mask vào mục IP Address và Subnet mask

Use the following IP address:

IP address:

Subnet mask:

Default gateway:

Obtain DNS server address automatically

Use the following DNS server addresses:

Preferred DNS server:

Alternate DNS server:

Sau đó mở trình duyệt web gõ [http:// IP camera](http://192.168.0.99) (mặc định 192.168.0.99)

*** Một số chú ý:**

- Nếu địa chỉ IP của IP Camera **cùng lớp** với máy tính (ví dụ : 192.168.1.99)
- Truy cập thẳng vào IP camera theo địa chỉ **<http://192.168.1.99>** để xem camera → Kết thúc
- Nếu địa chỉ IP của IP Camera **khác lớp** với địa chỉ máy tính (Ví dụ 192.168.0.99 hoặc 10.0.0.99). Vì khác lớp nên không thể truy cập vào IP camera, lúc này ta cần đổi địa chỉ IP của máy tính thành địa chỉ cùng lớp với IP Camera để có thể cấu hình camera (bởi theo nguyên tắc, 2 thiết bị mạng muốn liên lạc được với nhau thì phải có địa chỉ IP nằm trong cùng một lớp).

Cụ thể: Ví dụ địa chỉ của IP Camera đang là **10.0.0.99** (10.0.0.x) ↔ Lớp A

Địa chỉ máy tính đang là **192.168.1.116** (192.168.1.x) ↔ Lớp C

Ta thực hiện đổi địa chỉ của máy tính thành định dạng **10.0.0.x** để cùng lớp với IP Camera. Ví dụ **10.0.0.100**

-Lúc này ta có thể truy cập vào IP Camera theo địa chỉ **<http://10.0.0.99>** và thực hiện việc đổi địa chỉ IP camera sao cho **cùng lớp với địa chỉ của máy tính như ban đầu** (địa chỉ ban đầu của máy tính là 192.168.1.116)

