



Video



Voice



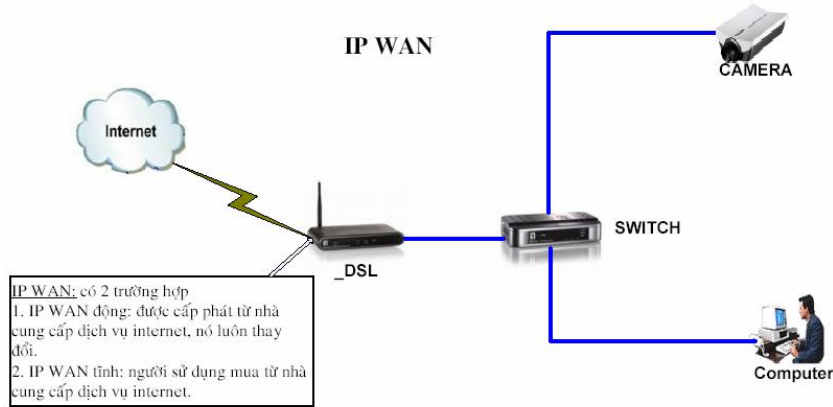
Communication

HƯỚNG DẪN CẤU HÌNH CAMERA QUAN SÁT TỪ XA

A. HƯỚNG DẪN ĐĂNG KÝ VÀ KHAI BÁO DDNS

1. Nhiệm vụ DDNS.

DDNS (Hệ thống tên miền động): có nhiệm vụ cập nhật địa chỉ IP WAN cho kết nối internet.



Để thuận tiện cho quá trình truy cập ta người ta sử dụng tên miền thay thế cho IP WAN. Giả sử ta có tên miền **abcd.homeip.net** tương ứng với địa chỉ IP WAN **112.113.114.115** , khi IPWAN thay đổi thành 1 địa chỉ khác như **116.117.118.119** thì dịch vụ DDNS sẽ tự động cập nhật địa chỉ IPWAN mới (**116.117.118.119**) cho tên miền **abcd.homeip.net**.

=> như vậy chúng ta không cần quan tâm đến IP WAN mà chỉ cần nhớ đến tên miền mà thôi.

2. Đăng ký và khai báo DDNS.

2.1 Đăng ký tài khoản.

B1: Vào trang web của nhà cung cấp dịch vụ <http://www.dyndns.com>

Nếu chưa có tài khoản thì click **Create Account** để tạo tài khoản mới.



B2: Khai báo các thông tin cần thiết để tạo tài khoản.

Create Your DynDNS Account

Please complete the form to create your free DynDNS Account.

User Information

Username:

E-mail Address:

Confirm E-mail Address:

Password:

Confirm Password:

About You (optional)

Providing this information will help us to better understand our customers, and tailor future offerings more accurately to your needs. Thanks for your help!

How did you hear about us:

Details:

Terms of Service

Please read the acceptable use policy (AUP) and accept it prior to creating your account. Also acknowledge that you may only have one (1) free account, and that creation of multiple free accounts will result in the deletion of all of your accounts.

the Member and DynDNS and supersedes all prior agreements between the parties regarding the subject matter contained herein. BY COMPLETING THE REGISTRATION PROCESS AND CLICKING THE "Accept" BUTTON, YOU ARE INDICATING YOUR AGREEMENT TO BE BOUND BY ALL OF THE TERMS AND CONDITIONS OF THE AUP.

2. DESCRIPTION OF SERVICE

I agree to the AUP:

I will only create one (1) free account:

Mailing Lists (optional)

DynDNS maintains a number of mailing lists designed to keep our users informed about product announcements, client development, our company newsletter, and our system status. Please use the checkboxes below to alter your subscription preference. Your subscription preference may be changed at any time through the [account settings](#) page.

newsletters:

press-releases:

system-status:

Next Step

After you click "Create Account", we will create your account and send you an e-mail to the address you provided. Please follow the instructions in that e-mail to confirm your account. You will need to confirm your account within 48 hours or we will automatically delete your account. (This helps prevent unwanted robots on our systems)

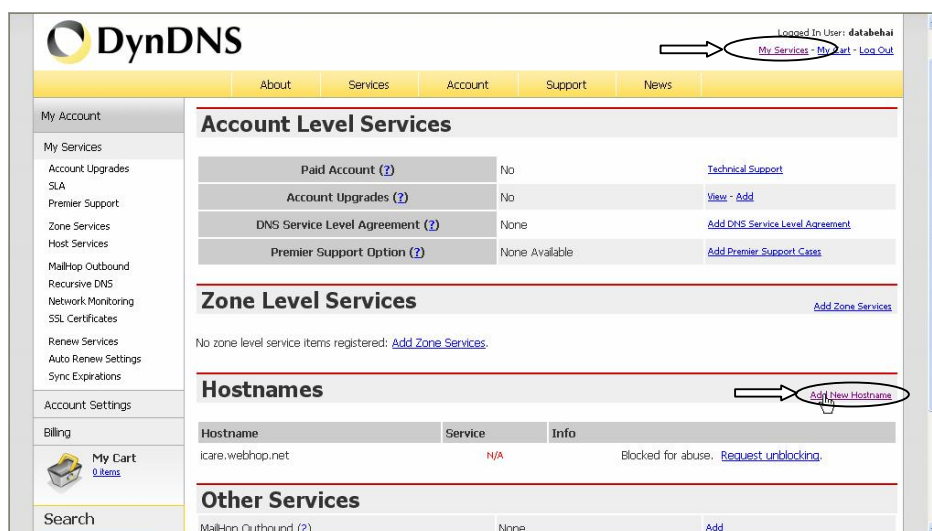
Annotations:

- Username:** tên tài khoản để sau này login vào trang www.dyndns.org
- E-mail Address:** nhập email có thực (nhập 2 lần giống nhau).
- Password:** đặt mật khẩu cho tài khoản tương ứng (nhập 2 lần giống nhau).
- Chọn thông tin mà ta biết đến dịch vụ
- Click chọn 2 mục này

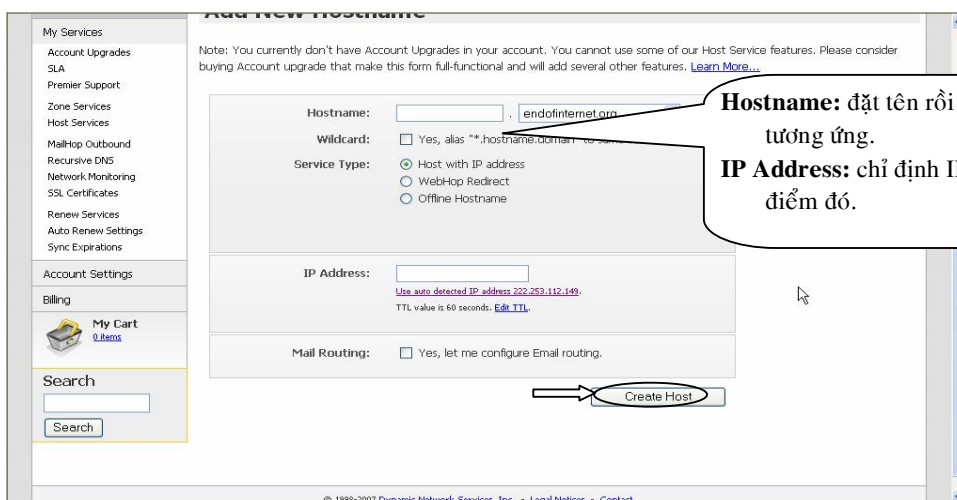
B3: Mở email mà ta đã khai báo khi đăng ký, rồi sau đó click vào link mà nhà cung cấp gửi kèm theo, nhằm kích hoạt tài khoản. Khi đó ta nhập username và password mà ta đã đăng ký.



B4: Tiếp tục chọn **My Services** rồi chọn **Add New Hostname** nhằm tạo tên miền để thay thế cho IP WAN tương ứng.



B5: Khai báo hostname mà ta muốn đăng ký. Sau đó click **Create Host**.



3. Khai báo DDNS trên Modem Router.

Sau khi đã tạo được hostname chúng ta cần khai báo trên modem router để quá trình cập nhật 1 cách tự động.

Tìm đến mục **DDNS hay Dynamic DNS** trên modem router.

Server Provider: khai báo nhà cung cấp dịch vụ mà ta đăng ký.

Domain name: khai báo hostname mà ta đăng ký.

Login name: tên username mà ta đăng ký.

Password: mật khẩu tương ứng username đó.

*** Chú ý:**

Đối với những modem không hỗ trợ DDNS thì chúng ta có thể khai báo như sau:

- Khai báo trên camera: chọn mục DDNS
- Khai báo bằng phần mềm client được cài đặt trên máy tính (có thể download trên website). Lúc đó yêu cầu máy tính chạy 24/24.
- Trong một LAN thì chúng ta chỉ được phép khai báo DDNS tương ứng với hostname trên một thiết bị duy nhất.
- Một hostname chỉ được khai báo duy nhất cho một mạng duy nhất.

B. MỞ PORT CHO CAMERA TRÊN MỘT SỐ MODEM THÔNG DỤNG

1. THÔNG SỐ CẦN BIẾT TRÊN CAMERA.

Giả sử camera có địa chỉ IP trong LAN:

- IP address : 192.168.1.197

Network type

LAN

Get IP address automatically

Use fixed IP address

IP address

Subnet mask

Default router

Primary DNS

Secondary DNS

Enable UPnP presentation

Enable UPnP port forwarding

- Port cho camera:

Series 7000:

Http port: 5000

RTSP port: 5001

Series: 6000

Http port: 5000

UDP video port: 5001

UDP audio port: 50002

<p>HTTP</p> <p>HTTP port <input type="text" value="5000"/></p> <p>RTSP streaming</p> <p><input type="checkbox"/> Enable RTSP authentication</p> <p>Access name <input type="text" value="live.sdp"/></p> <p>RTSP port <input type="text" value="5001"/></p> <p>RTP port for video <input type="text" value="5558"/></p> <p>RTCP port for video <input type="text" value="5559"/></p> <p>RTP port for audio <input type="text" value="5556"/></p> <p>RTCP port for audio <input type="text" value="5557"/></p>	<p>HTTP</p> <p>HTTP port <input type="text" value="5001"/></p> <p>Streaming</p> <p>UDP audio channel port <input type="text" value="5002"/></p> <p>UDP video channel port <input type="text" value="5003"/></p> <p><input type="button" value="Save"/></p>
---	--

2. MỘT SỐ MODEM THÔNG DỤNG.

2.1 Mở port trên modem router Zyxel.

- **Bước 1** Gõ địa chỉ IP của modem router vào thanh address trong web browser. Theo mặc định địa chỉ IP của router Zyxel là <http://192.168.1.1>

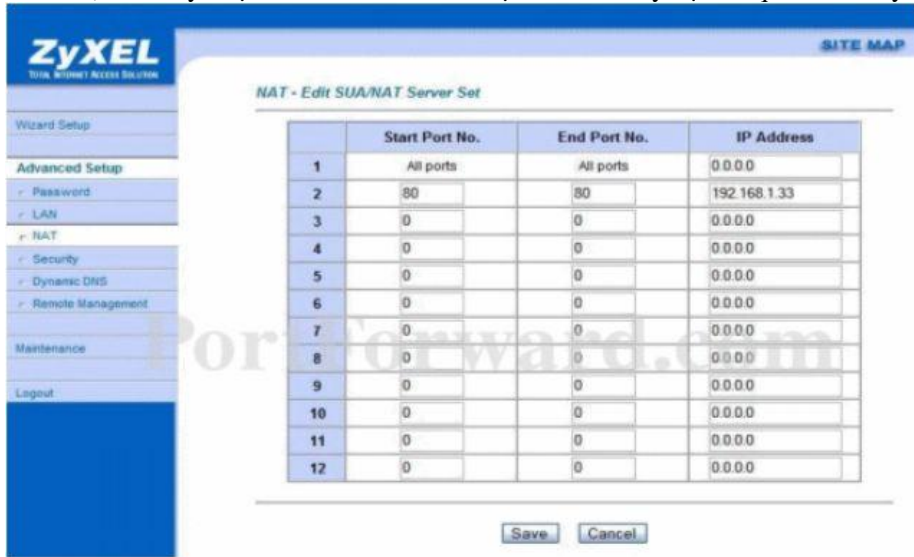
- **Bước 2:** Điền username và password để truy cập vào modem router. Theo mặc định username là admin và password là 1234. Sau khi truy cập vào router bạn sẽ quan sát thấy menu sau:



- **Bước 3:** Click chuột vào NAT giữa màn hình bạn sẽ quan sát thấy menu sau:



- **Bước 4:** Ngay khi menu trên xuất sẽ xuất hiện dấu chấm tại trường SUA Only (mặc định lựa chọn SUA Only). Click chuột vào tùy chọn Edit Detail kề bên cạnh SUA Only bạn sẽ quan sát thấy menu sau:



- **Bước 5:** Gõ vào hộp thoại Start Port No: nhập vào port cần chuyển tiếp
End Port No: nhập vào port cần chuyển tiếp
IP Address điền vào địa chỉ IP của camera

Ví dụ: Ta có 2 camera

* **Camera series 7000:**

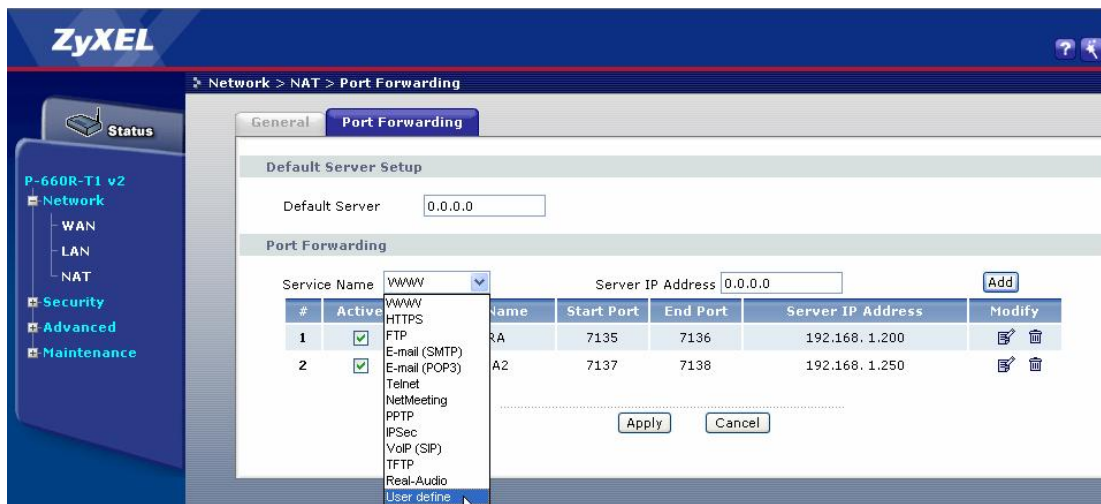
Start port No: 5000
End port No : 5001
IP address: 192.168.1.197

* **Camera series 6000:**

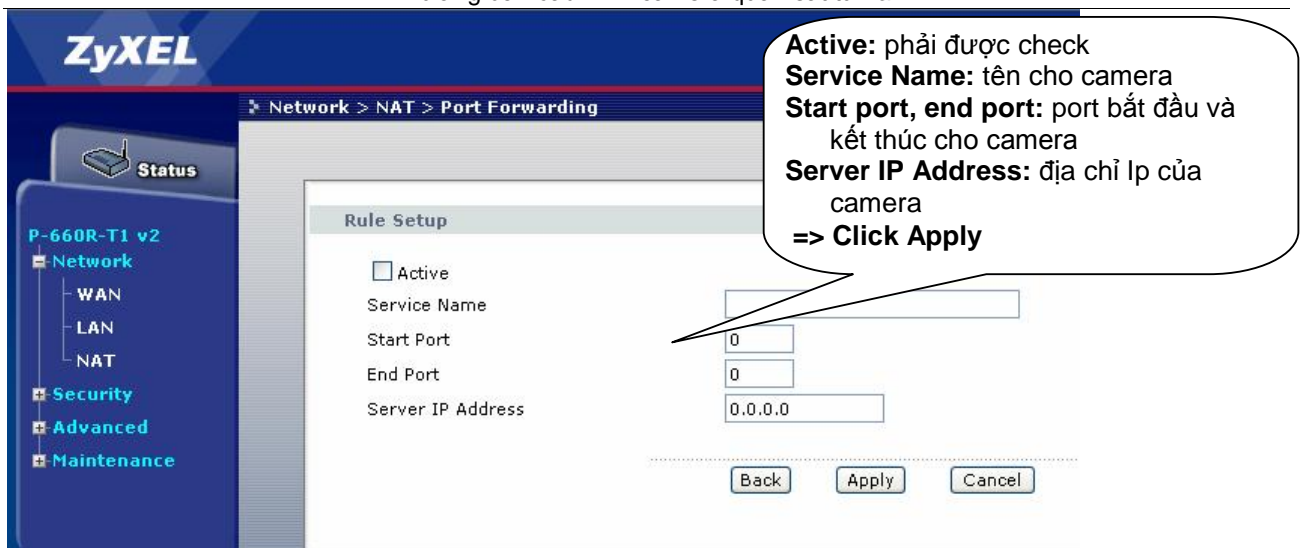
Start port No: 5000
End port No : 5002
IP address: 192.168.1.197

*** Chú ý:**

- Trường hợp khác của Zyxel vào **Network -> NAT -> chọn Port forwarding** rồi chọn **User define** như hình.



- Sau đó sẽ xuất hiện **Rule Setup**



2.2 Mở port cho modem router D-link.

- **Bước 1:** Gõ địa chỉ IP của modem router vào thanh address trong web browser. Theo mặc định địa chỉ IP của modem router Dlink là <http://192.168.1.1>
- **Bước 2:** Điền username và password để truy cập vào modem router. Theo mặc định username là admin và password là admin. Sau khi truy cập vào modem router bạn sẽ quan sát thấy menu sau:



- **Bước 3:** Chọn **tab Advanced** rồi vào phần **Lan Clients**: Add địa chỉ IP của Camera
- IP address:** nhập địa chỉ IP của camera
- Hostname:** tên camera tương ứng
- => sau đó chọn **Add**

- **Bước 4:** Cũng trong Tab Advanced chọn Virtual Server để mở port.

Mục **LAN IP:** chọn địa chỉ camera tương ứng mà ta đã thêm vào trong mục **Lan Client**

Chọn mục **user** rồi chọn **Add** .

- **Bước 5:** xuất hiện **Rule Management**

Rule Name: tên rule

Protocol: chọn giao thức, thông thường nên chọn cả hai

Port Start, Port End, Port Map, Port Map End: nhập port muốn chuyển tiếp.

=> Nhấn apply để xác nhận việc thiết lập

Rule Management

Rule Name:

Protocol:

Port Start: Port End:

Port Map: Port Map End:

Apply **Cancel**

Protocol	Port Start	Port End	Port Map	Port Map End	Delete
TCP,UDP	100	100	100		<input type="checkbox"/>

-Bước 6: Sau đó trở về mục Virtual Server:

Trong phần **Available Rules** chọn rule vừa tạo tương ứng IP Lan của camera trong mục Rule Management, sau đó nhấn **ADD** để chuyển sang phần **Applied Rule**.

=> Sau đó nhấn **Apply** để kết thúc

2.3 Mở port cho modem router SIEMENS, TCL, TP-Link,

- **Bước 1:** Gõ địa chỉ IP của modem router vào thanh address trong web browser. Theo mặc định địa chỉ IP của modem router là <http://192.168.1.1>
- **Bước 2:** Điền username và password để truy cập vào modem router. Theo mặc định username là admin và password là admin.
- **Bước 3:** Chọn **Advanced Setup** rồi chọn **NAT**, tiếp tục chọn **Virtual servers** rồi chọn nút **Add**. Sau đó chọn mục **Custom server** và nhập tên mô tả cho từng camera

SIEMENS

NAT -- Virtual Servers

Select the service name, and enter the server IP address and click "Save/Apply" to forward IP packets for this service to the specified server. NOTE: The "Internal Port End" cannot be changed. It is the same as "External Port End" normally and will be the same as the "Internal Port Start" or "External Port End" if either one is modified.
Remaining number of entries that can be configured:31

Server Name:

Select a Service:

Custom Server:

Server IP Address:

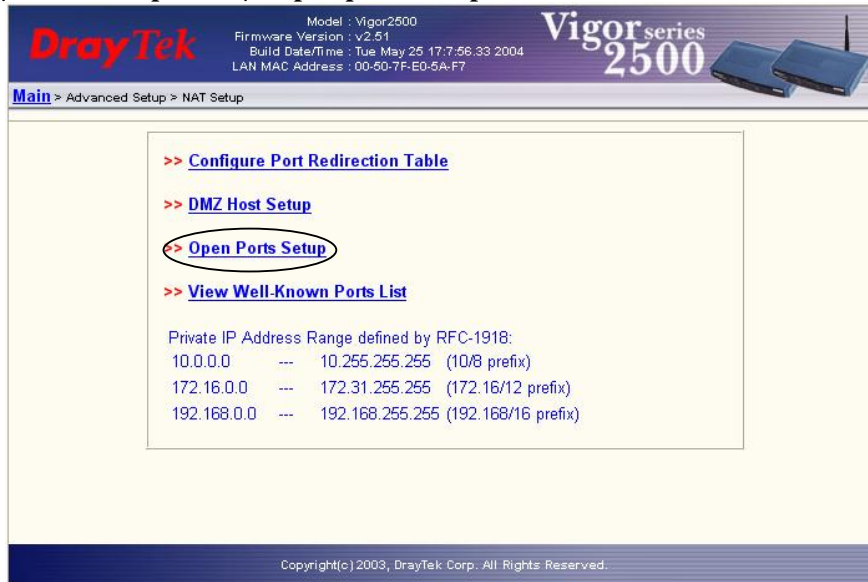
External Port Start	External Port End	Protocol	Internal Port Start	Internal Port End
		TCP		
		TCP		
		TCP		
		P		
		P		
		P		
		P		
		P		
		TCP		
		TCP		
		TCP		

Nhập địa chỉ cho camera tương ứng

Nhập port bắt đầu và kết thúc cho camera rồi chọn giao thức tương ứng ở mục Protocol

2.4 Mở port cho modem router Draytek.

- **Bước 1:** Gõ địa chỉ IP của modem router vào thanh address trong web browser. Theo mặc định địa chỉ IP của modem router là <http://192.168.1.1>
- **Bước 2:** Điền username và password để truy cập vào modem router. Theo mặc định username là admin và password là admin. Sau khi truy cập vào modem router bạn sẽ quan sát thấy menu sau:
- **Bước 3:** Chọn **NAT Setup** rồi chọn **Open ports Setup**.



- **Bước 4:** Sau đó tiếp tục chọn 1 mục (từ 1 đến 10) trong phần Index, sau đó phải check vào ở Enable Open ports



Comment: tên mô tả cho camera
Local computer: nhập địa chỉ IP cho tương ứng camera

Protocol: chọn giao thức cho camera (TCP hay UDP, ...)
Start port, End port: port bắt đầu kết thúc tương ứng với camera

VIVOTEK VIETNAM

5A/2 Đường Trần Phú, Phường 4, Quận 5, TP HCM

Tel: 08-38337327 Fax: 08-38337374

welcome@vivotek.vn support@vivotek.vn

<http://www.vivotek.vn>

Hỗ trợ trực tuyến: skype: vivotekvn

Yahoo Messenger: vivotek

Hotline: 0909091248